



**КОМИТЕТ ИМУЩЕСТВЕННЫХ ОТНОШЕНИЙ
АДМИНИСТРАЦИИ ПЕРМСКОГО МУНИЦИПАЛЬНОГО ОКРУГА**

РЕШЕНИЕ

о размещении объектов № 2469

Пермский край
Пермский округ

29.08.2024

Комитет имущественных отношений администрации Пермского муниципального округа разрешает Публичному акционерному обществу «Россети Урал» (ИНН 6671163413, ОГРН 1056604000970, почтовый адрес: 620026, г. Екатеринбург, ул. Мамина Сибиряка, д. 140)

размещение объекта: «строительство участка ВЛ 0,4 кВ от ближайшей опоры ВЛ 0,4 кВ от ТП-6730, установка оборудования учета э/э на опоре ВЛ 0,4 кВ для электроснабжения индивидуального жилого дома по адресу: Пермский край, Пермский район, д. Мартьяново, ул. Хрустальная (кад. номер зем. участка 59:32:3470001:739)»

на землях муниципальной собственности.

на срок бессрочно.

Местоположение: Пермский край, Пермский муниципальный округ, д. Мартьяново.

Приложение: схема предполагаемых к использованию земель или земельных участков.

Особые условия использования:

1) При установке опор электросетевого хозяйства учесть параметры ширины проезда улично-дорожной сети, во избежание сужения полосы отвода дороги. Установить опоры на расстоянии не более 2 метров от границ земельного участка.

2) При условии получения разрешения на производство земляных работ.

Заместитель председателя комитета



М.В. Королева

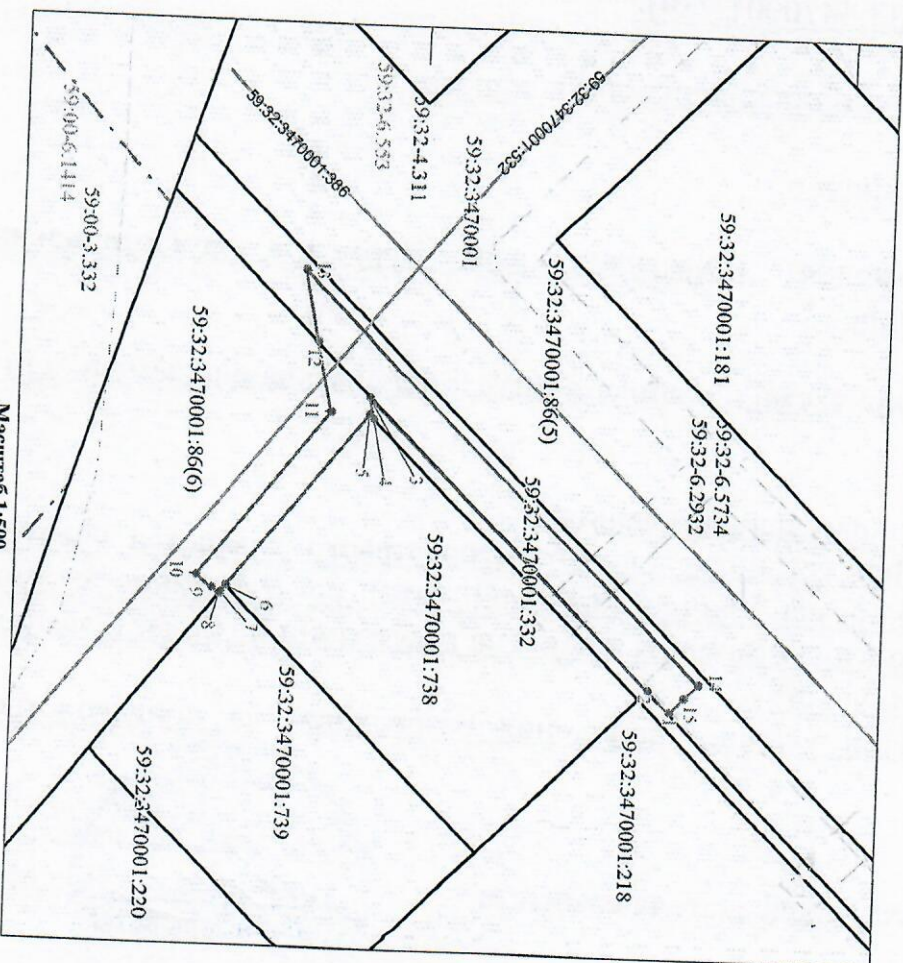
СХЕМА
предполагаемых к использованию земель или части земельного участка

Объект: Строительство участка ВЛ 0,4 кВ от ближайшей опоры ВЛ 0,4 кВ от ТП-6730, установка оборудования обслуживания участка з/э на опоре ВЛ 0,4 кВ для электроснабжения индивидуального жилого дома по адресу: Пермский край, Пермский район, д. Мартыаново, ул. Хрустальная (кад. номер зем. участка 59:32:3470001:739)
Местоположение: Российская Федерация, Пермский край, Пермский муниципальный округ, д. Мартыаново
Площадь земель или части земельного участка: 292 кв. м.
Категория земель: земли населенных пунктов
Вид разрешенного использования (при наличии): -

Заявитель _____
 И.П. Подпись _____
 А.М. Казанцева
 Индивидуальный предприниматель
 №19-06/07 от 26.07.2019

Обозначение х/к кадастровых точек границы	Координаты, м	
	X	Y
1	511055.81	2238238.54
2	511053.67	2238236.42
3	511025.82	2238208.81
4	511026.26	2238210.92
5	511025.80	2238210.46
6	511012.27	2238227.71
7	511011.76	2238228.35
8	511011.62	2238228.53
9	511010.89	2238227.96
10	511009.32	2238226.73
11	511022.06	2238210.37
12	511020.62	2238203.50
13	511019.17	2238196.59
14	511058.63	2238235.71
15	511057.22	2238237.13
1	511055.81	2238238.54

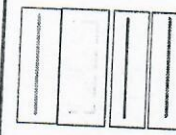
Система координат: МСК-59 (зона 2)



Масштаб 1:500

Описание Грани смежных землепользователей:
 От т2 до т4, от т8 до т12 – земельный участок 59:32:3470001:86
 От т4 до т6 – земельный участок 59:32:3470001:738
 От т6 до т8 – земельный участок 59:32:3470001:739
 От т12 до т2 – земельный участок 59:32:3470001:332

Условные обозначения:



Граница испрашиваемого земельного участка (части земельного участка)
 Граница существующих земельных участков, учтенных в ЕТРН
 Граница охранный зоны
 Граница существующих объектов капитального строительства, учтенных в ЕТРН

59:1:5:4.23
59:13:030101:4
59:1:5:4.23

Граница кадастрового квартала
 Номер кадастрового квартала
 Наличие кадастрового номера земельного участка
 Обозначение муниципального образования, населенного пункта